

2015 年度 Web 登録申請ガイド (フットサルチーム継続登録申請) 収納代行利用 FA 用



フットサルチーム継続登録申請は 2 月 16 日 (月) より受付を開始いたします。

(2015 年 2 月 16 日から 2 月末日までは、2014 年度と 2015 年度の申請年度を選択することができます。)

2014 年度に登録していたチームを 2015 年度も継続して登録する場合は、ご所属の都道府県サッカー協会へ事前にお問い合わせいただき、新年度登録手続きの説明を受けてから Web 登録サイト(KICKOFF)より登録申請の手続きを開始してください。

- ▶ 本ガイドは、収納代行機能を利用する都道府県サッカー協会に所属され、2015 年度の継続チーム登録の申請をされる方へのご案内になります。(収納代行利用の有無は、所属される都道府県サッカー協会へご確認ください)
- ▶ 登録料は、原則、コンビニ店頭または Pay-easy(インターネットバンキング、ATM)でお支払いいただけます。(選手情報変更申請・チーム情報変更申請で登録料に差額が生じる場合は、所属の都道府県 FA が指定する方法でお支払いください)
- ▶ 選手の追加登録や登録抹消・移籍などの申請も、KICKOFF を利用して行います。
- ▶ 第4種(小学生年代)チームは、日本サッカー協会の指導者資格を取得している(指導者登録番号をもっている)方を、監督もしくはコーチとして登録することが義務づけられています。

【 継続チーム登録申請の流れ 】



① ログイン

※KICKOFF を利用した各種 web 申請は、チーム登録責任者またはチーム登録責任者代理の方のみお手続き可能です

1. <https://jfaid.jfa.jp/>へアクセス
ご自身で設定したログイン ID とパスワード
を入力し、[ログイン] をクリック



2. トップページより、「チーム(フットサル)」
をクリック後に表示される「チームを選択
してください」をクリック



3. 申請年度を「2015」と設定し、
これから申請を開始するチーム
を選択します



② チーム情報確認・修正

4. 選択したチーム名が表示されます。
メニュー一覧より、「チームの各種申請」
⇒ 「チーム継続登録申請」をクリック



5. チーム情報登録トップページより、
[チーム情報を登録する]をクリック



6. JFA 基本規程とプライバシーポリシーが
表示されます。同意される場合は、
[同意する]をクリック
※同意されない場合はこれより先に進めません。



7. 登録における注意点を確認後、[次へ]をクリック



8. チームの種別を必要に応じて変更し、[次へ]をクリック



9. 前年度のチーム登録情報が表示されるので、確認し、必要に応じて修正してください。



種別区分が
新設されました。

チーム・選手登録の手続きが出来る方は、チーム登録責任者1名、代理2名の最大3名となります。
3名以内であれば都度、責任者を変更/削除/追加が可能です。(JFA IDを取得している方のみ)

10. チーム連絡先の情報を入力し、[次へ]をクリック
※連絡先がチーム登録責任者と同じ場合は、[ログイン者の連絡先をコピーする]にてJFA ID登録情報を貼付できます。



11. 監督・コーチ・所属審判員の情報 (JFA IDを取得した方のみ登録可)を入力後、[内容確認へ]をクリック



こちらに入力する監督・コーチには、自動でリフレッシュポイントが付与されます

12. 申請内容に誤りがなければ、[次へ]をクリック

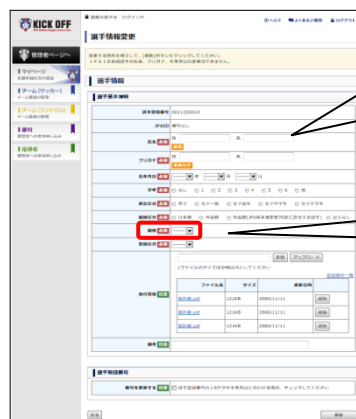
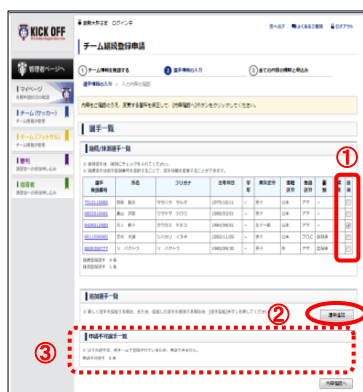


本画面より、途中保存が可能です。

③ 選手情報の確認・修正

1. 継続しない選手(卒業・退団する選手)は、抹消欄①にチェックします。
新しい選手を追加する場合は、[選手追加]をクリックします②。詳細は次ページの3.をご覧ください。
※継続申請時に他のチームで登録されている選手は、「申請不可選手一覧」③に表示されます。

2. 継続する選手の情報を変更・修正する場合は、その選手の選手登録番号をクリックすると、選手情報が表示されますので、必要に応じて変更・修正してください。



JFA ID取得済の選手は、「氏名(姓のみ)」、「フリガナ(姓のみ)」、「生年月日」は、選手本人のみ変更可能です。(各自マイページからJFA ID登録情報を編集)

継続する選手に外国籍の選手がいる場合、その選手の「国籍」を選択してください。

3. 新たに選手を追加する場合

3-1. 選手検索タイプを選択(①)後、必須項目に選手の情報を入力(②)し、[選手検索]をクリック



3-2. 選手検索結果が表示されますので、登録する該当の選手を選択してください。過去 JFA に登録したことがない選手は、「新規登録」の選手を選択してください。選択後、[選択]をクリック

※2つ以上のフットサルチームに同時に選手登録をすることはできません(フットサル選手の登録と移籍等に関する規則 第3条[重複登録の禁止])。他チームで登録中の選手を「新規登録」としないでください。



3-4. 登録する選手の入力が完了したら、[内容確認へ]をクリック



3-3. 必須項目を入力してください。

- ・国籍区分にて「外国籍」(JFA 基本規程第 76 条に該当する選手含む)を選択された場合は、国籍も選択してください(③)。
- ・フットサルチームにて外国籍選手が初登録する場合は、外国籍選手登録申請書などの提出が必要です。ここでは書類のアップロードが可能です(④)。※書類をスキャンしてアップロードしてください。難しい場合は郵送にて所属の都道府県サッカー協会へご送付ください。
- ・選手情報の入力内容を確認し、[▽選手追加]をクリックすると、選手一覧に反映されます。

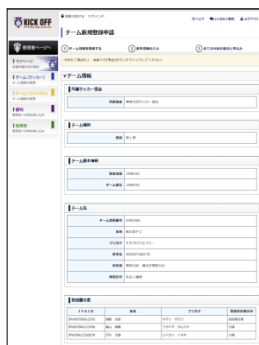


4. 申請内容に誤りがなければ、[次へ]をクリック

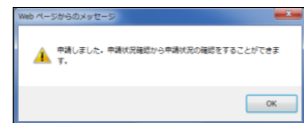


④ 入力内容の確認・申請

1. チーム・選手情報の全申請内容に誤りがなければ、[申請]をクリック



2. 申請した旨のメッセージが表示されます。Web からの申請はこれで完了です。(※登録はまだ完了していません)



(イメージ)

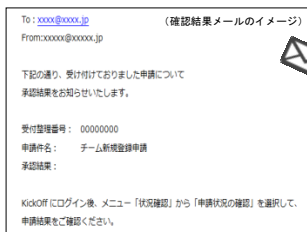
⑤ 都道府県 FA 申請内容確認・承認

所属の都道府県サッカー協会にて申請内容の確認が出来次第、メールがチーム登録責任者(代理含む)・チーム連絡先担当者へ送信されます。✉ 納付いただく登録料の合計金額および明細が、KICKOFF から確認できます。確認方法は、次の⑥の流れをご覧ください。

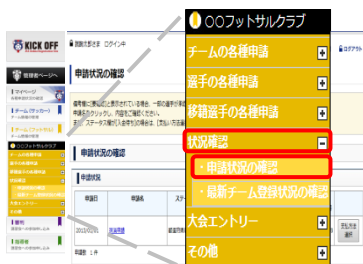
※申請内容に不備があった場合、申請は「差し戻し」または「却下」されますので、申請後は承認状況を必ずご確認ください。

⑥ 登録料お支払い

1. 所属の都道府県サッカー協会にて申請内容の確認が出来次第、メールがチーム登録責任者(代理含む)・チーム連絡先担当者へ送信されます。



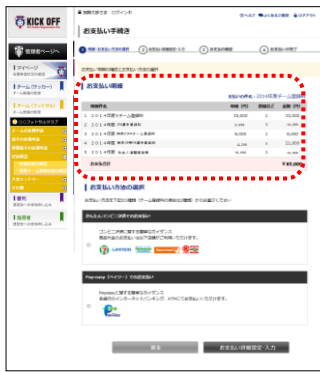
2. KICKOFF ヘログインし、メニュー一覧より「状況確認」⇒「申請状況の確認」をクリック



3. [支払方法選択]をクリック(ステータスが「入金待ち」の申請にボタンが表示されます)



4. 登録料お支払い金額および明細が表示されますので、ご確認ください。



5. お支払い方法を選択してください。

- ・コンビニでのお支払い
 - ・Pay-easy(インターネットバンキング/ATM)
- 選択後、[お支払い詳細設定・入力]をクリック



6. コンビニでお支払いの場合…

必要事項を入力し、お支払いされるコンビニを選択してください(お近くのコンビニをおすすめします)。選択後、[次へ]をクリック



(イメージ)

7. 支払い方法・内容を確認し、[購入]をクリック



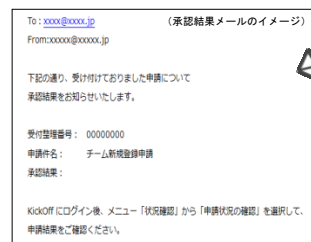
(イメージ)

8. 払込票を印刷、または表示されている振込番号(確認番号/注文番号/企業コード/決済番号)を控えて、選択されたコンビニ店頭へお支払いください。



(イメージ)

9. コンビニ店頭でのお支払いが済みましたら、チーム登録は完了です。登録完了のお知らせメールがチーム登録責任者(代理含む)・チーム連絡担当者へ送信、およびKICKOFFトップページにメッセージが表示されます。



10. Pay-easy(インターネットバンキング/ATM)でのお支払いの場合…

必要情報を入力し、[次へ]をクリック

※支払方法は、ATM または 金融機関でのお支払と、インターネットバンキングでのお支払の2種類からお選びいただけます。



(イメージ)

11. 支払い方法・内容を確認し、[購入]をクリック



(イメージ)

12. 決済受付が完了すると決済受付完了のメールが届きます。各収納機関のインターネットバンキングにてお支払いを済ませてください。お支払が完了したら、チーム登録は完了です。登録完了のお知らせメールがチーム登録責任者(代理含む)・チーム連絡担当者へ送信、および KICKOFF トップページにメッセージが表示されます。



(イメージ)

⑦ 選手証印刷

1. メニュー一覧より「選手写真の登録・修正」⇒「写真登録・登録証出力」をクリック



2. 登録が完了している選手のみ表示されます。[参照]から選手顔写真のデータを選択し、[アップロード]をクリック。
※画像はトリミングしてからアップロードしてください。
※アップロード可能ファイル: jpg/jpeg、png、gif、tif/tiff 2MG まで

JFA ID を取得している選手は、選手自身のマイページからも顔写真登録が可能です。



3. アップロード後 [登録証出力] をクリックすると選手証の印刷が可能です。



※監督証は、監督自身のマイページより顔写真を登録後、印刷してください。