

早生まれの選手の抱える問題

サッカーを始めるU-12年代では、体格差、発育の差でゲームのレギュラーが決まりそれが年代を経て固定されていくことによってゲーム経験の差が顕著になり早生まれの選手にとっては大きな不利になっているという推測がなされる。

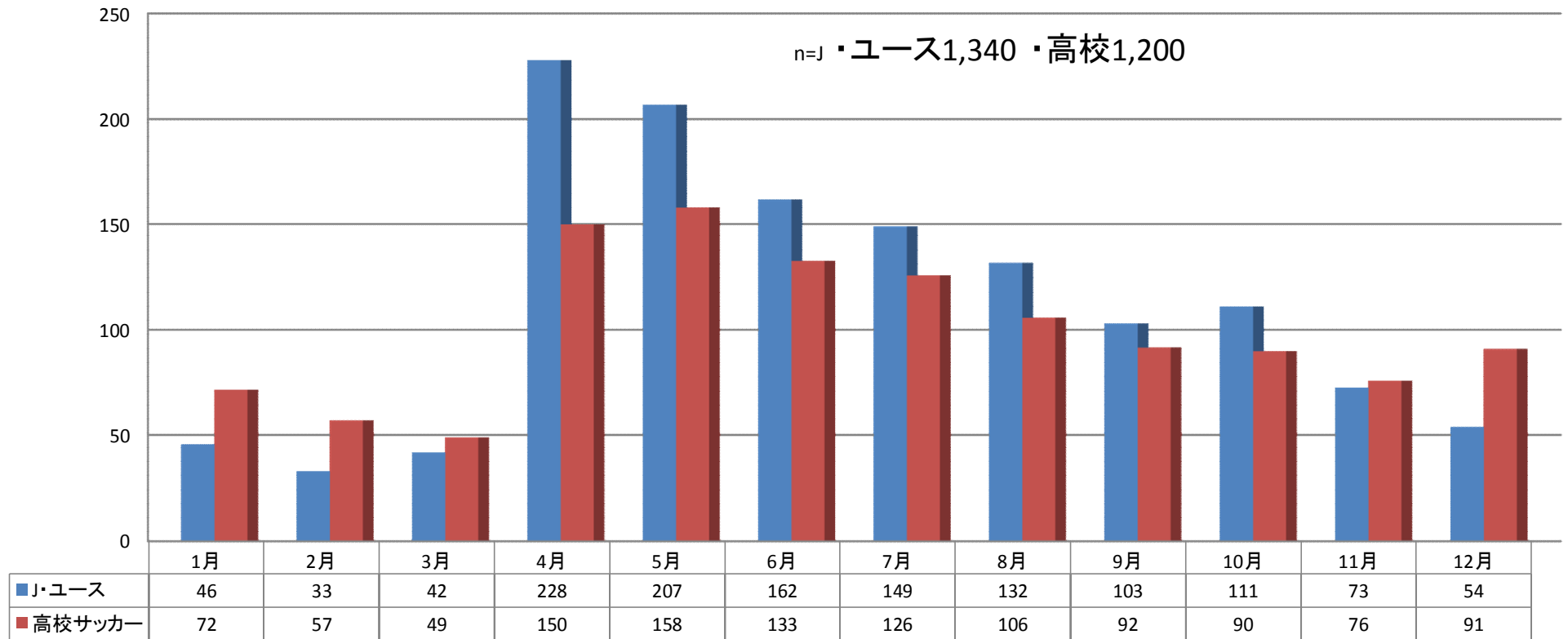
指導者の問題として早生まれの選手の育成や扱いは注意深く扱う必要があると思われる。

FIFA2013コンフェデレーションズカップ 日本代表メンバー23名の生まれ月

Jリーグユースカップや高校サッカーに出場している選手の生まれ月を調べると、圧倒的に4月から6月生まれが多く、早生まれ(1月～3月)が少ないという現象が顕著に表れているが、2013FIFAコンフェデレーションズカップに参加している日本代表のメンバーは、逆に早生まれの選手が多く選ばれている。(別表参照)

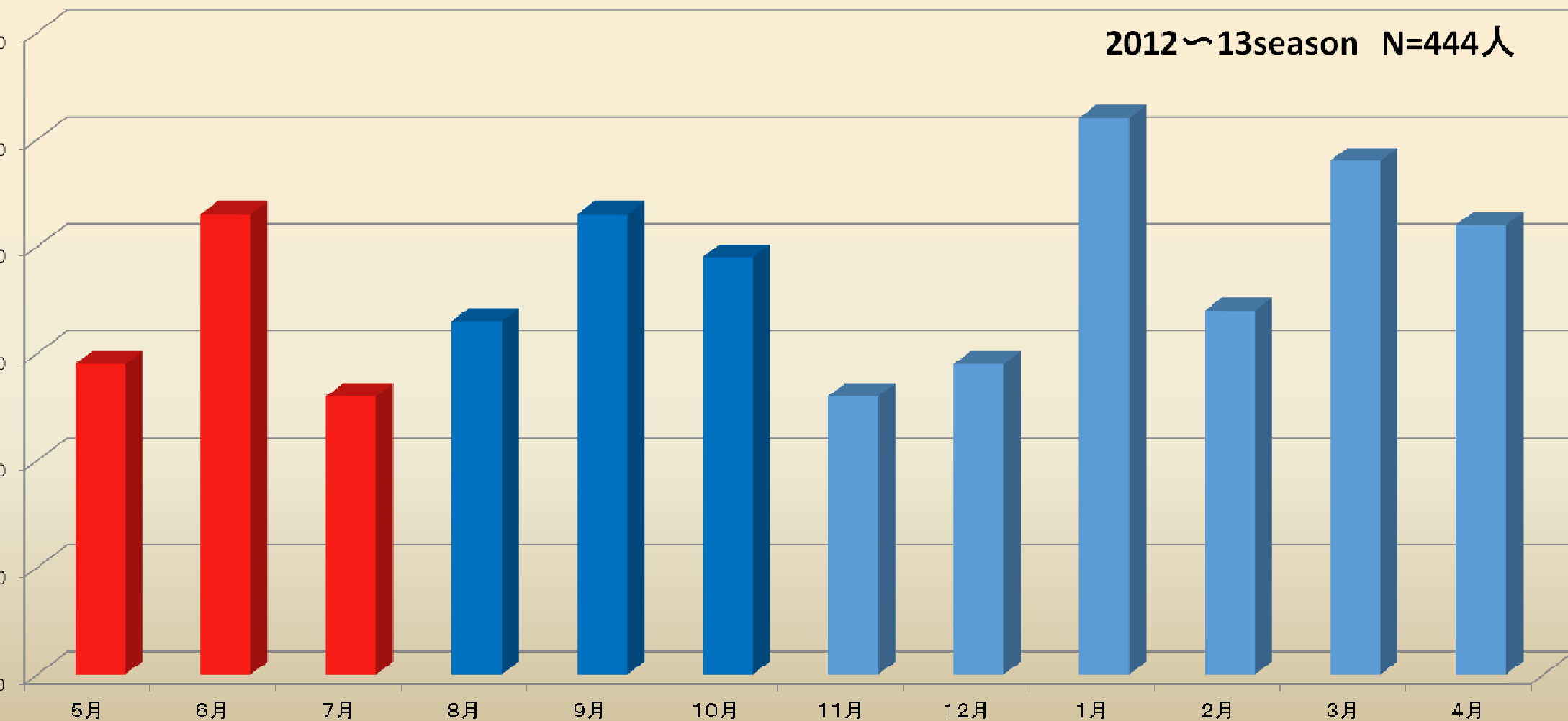
ユース年代まで各チームの中心選手として活躍してきた選手を、世界で戦える選手として評価・選考は必ずしも早生まれが不利という理由にはならない結果が出ていることに今後、早生まれの子供たちが勇気付けられそうだ。世界への夢も広がりそうだ。

Jユースカップ 高校サッカー登録選手の誕生日別人数



BUNDESLIGA!生れ月別人数

2012～13season N=444人



ドイツは8月～始まる学校が多いため、5月～7月を早生まれとした。データ提供:ドイツ4部BSU Rehdén所属 廣岡太貴さん

ドイツでは(BUNDESLIGA)日本のように早生まれの選手が極端に少ない分布ではなかった。

これは、早生まれの選手でも平等に選ばれる幼児期からのスポーツのあり方に違いがあると考えられる。

日本の場合は、早生まれを若い段階から可能性を鑑みる事無く切り捨てている育成体制、試合環境等の影響が大きいと思われる。

大人のルールに子供たちが犠牲にならない良いアカデミー体制の見直しを考える時期が来ていると思われる。

2012 コンフェデ日本代表生まれ月別人数 N=23



1月 : 今野 遠藤 長谷部 3人

2月 0

3月 : 川島 権田 内田 酒井(高) 香川 5人

4月 : 酒井(宏) 岡崎 2人

5月 : ハーフナー・マイク 1人

6月 : 西川 細貝 本田 乾 4人

7月 0

8月 : 伊野波 吉田 2人

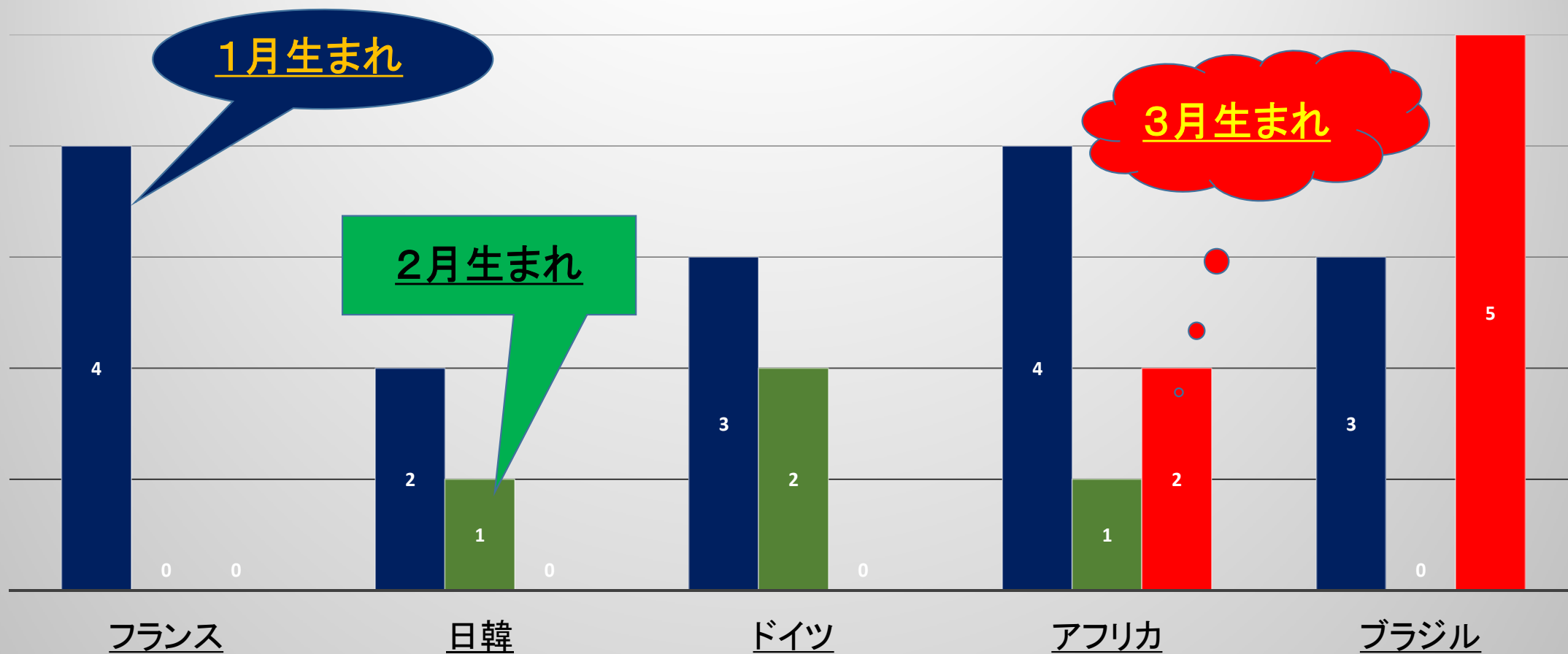
9月 : 栗原 長友 2人

10月 : 中村 高橋 前田 3人

11月 : 清武 1人

12月 0

ワールドカップ出場選手の生まれ月別人数(1月～3月)



2013

なでしこ欧州遠征メンバー生まれ月人数別 N-18

